

27

28

28 9 28

27

28 9 23 9 25

28 9 22 9 25



2016 9 23

9 25

JA

CA

AC

0923ETA



	BRAND		common name	Production Place	Size	Quantity per	Weight (kg)	ORDER QUANTITY	
Fruit	1	JA	Shine Mus	Yamanashi		8 - 9	5.0	3	
	2	JA	Pione	Yamanashi		8 - 9	5.0	3	
	3	JA	Kyoho	Yamanashi		8 - 9	5.0	2	
	4	JA	Plum	Aomori		5 0 0 8	4.0	2	
	5	JA	Delaware	Yamaagata		1 2	2.0	2	
VEGETABLES	6	JA	Apple(Tsug	Aomori		4 0	10.0	5	
	7	JA	Apple(Tsug	Aomori		3 6	10.0	2	
	8	JA	Apple(Kiou	Aomori		4 0	10.0	2	
	9	JA	Apple(Kiou	Aomori		3 6	10.0	2	
	10	JA	Pear(Akizu	Chiba		20	10.5	5	
	11	JA	Pear(Akizu	Chiba		24	10.5	8	
	12	JA	Melon (Aqua melon)	Chiba	A	6	8.0	8	
	13	JA	Sweet pot	Chiba	M/L	1 2 1 8	5.5	20	
	14	JA	small turnip-kokabu-	Chiba	L	5 × 1 6	17.0	2	
	15	JA	Komatsuna	Chiba	L	3 0 0 g × 3	0 9.5	5	
	16	JA	Edamame	Chiba	A	2 5 0 ×	5.2	-	
	17	JA	leek	Chiba	L	1 5 0 × 3	0.7	10	
	18	JA	Japanese yam-yamatoimo-	Chiba	B	25	4.3	5	
	19	JA	cabbage	Nagano	L	8	10.0	20	
	20	JA	Red cabbag	Nagano	L	8 1 0	10.0	3	
	21	JA	Green ball	Nagano	L	8 9	10.0	15	
	22	JA	Chinese C	Nagano		6	15.0	50	
	23	JA	Green Pep	Aomori		1 5 0 3 0	4.5	3	
	24	JA	Leek	Tottori	L, M	3 P 1 0	3.0	20	
	25	JA	Ginger	Kouchi		80g	30	2.4	2
	26	JA	garlic	Aomori	L	1 k g	1.0	2	
	27	JA	Mushroom - bunashimeji-	Nagano	1 0 0 g	50	5.0	5	
	28	JA	Mushroom	Fukuoka	1 0 0 g	30	3.0	2	
	29	JA	100g	Mushroom	Nagano	1 0 0 g	50	5.0	5
	30	JA	200g	Mushroom	Nagano	2 0 0 g	30	6.0	8
	31	JA	Mushroom	Nagano	1 0 0 g	20	2.0	2	
	32	JA	Mushroom	Hiroshima	1 0 0 g	30	3.0	2	
	33	JA	Potato-dar	Hokkaido	L	70	10.0	10	
	34	JA	Potato-ma	Hokkaido	L	70	10.0	10	
	35	JA	Nagaimo	Hokkaido	L, 3 L		10.0	3	
	36	JA	Yamatoimo	Gunma	A A	1	4.0	1	
	37	JA	Carrot	Hokkaido	L	50	10.0	15	
	38	JA	Pumpkin	Hokkaido	5 6		10.0	15	
	39	JA	Onion	Hyogo	L	70	20.0	15	
	40	JA	Satoimo	Miyazaki	M		5.0	3	
	41	JA	Burdock	Hokkaido		40	10.0	2	
	42	JA	Lotus Loo	Tokushima	L, L	1	5.0	2	
	43	JA	Sweet Potato-Narutokintoki-	Tokushima	L	18	5.0	10	
	44	JA	Sweet Pot	Miyazaki		30	5.0	2	
	45	JA	Broccoli	Nagano	L	1 5	4.0	2	
	46	JA	Cauliflowe	Nagano	L	8	6.0	2	
	47	JA	okra	Kouchi Kagoshima		8 4 0	4.0	2	
	48	JA	Bitter mel	Miyazaki	A	2 L 1 2	3.0	3	
	49	JA	Myoga	Kouchi		5 0 4 0	2.0	2	
	50	JA	small leek	Shizuoka	AM	1 0 0 3 0	3.0	3	
	51	JA	Nira	Kouchi	AM	1 0 0 g 5 0	5.0	3	
	52	JA	Mizuna	Ibaraki		2 0 0 2 5	5.0	5	
	53	JA	bock-choy	Shizuoka Fukuoka		2 0 0 1 0	2.0	3	
	54	JA	Radish	Gifu	AL	1 0	10.0	60	
	55	JA	Peach	Akita		1 8	5	10	
	56	JA	Edamame	Akita	A	2 5 0 ×	2 0 5	5	
	57	JA	Kyoho	Yamanashi		8 - 9	5.0	10	
	58	JA	Pear(Akizu	Chiba		24	10.5	2	
	59	JA	small turnip-kokabu-	Chiba	L	5 × 1 6	17.0	2	
	60	JA	Komatsuna	Chiba	L	3 0 0 g × 3	0 9.5	2	
	61	JA	Edamame	Chiba	A	2 5 0 ×	5.2	-	
	62	JA						5	
	63	JA						5	
	SAMPLE	62	JA					5	
		63	JA					5	

CA

2016 9 23

8 30 9 00
9 00 11 00
11:30 14:30
15:30~17:00

PM)

Stephen

JA

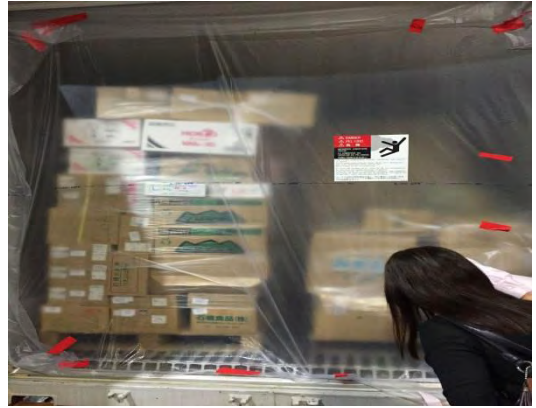
CA

AC



CA









2016 9 23

8 30 9 00

CA

ETA

9

1

9

CA